

Buildings & Architecture

Yaroun playground – South Lebanon

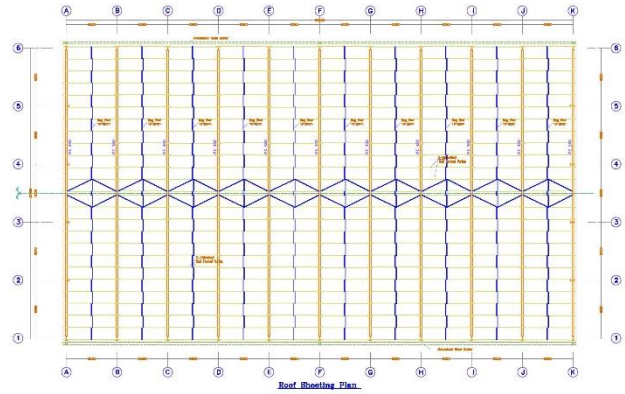
ملعب يارون – جنوب لبنان

Country:
Lebanon
لبنان

Client:
Yaroun Municipality
بلدية يارون

Services:
Detailed Design
دراسات تفصيلية

Main Trades:
Structural Design
دراسات انشائية تفصيلية



Description:

It is located in South Lebanon with total built up area of 1600 square meters. It is a Playground hall with all requisites needed made of steel structure, covered with sandwich panel.

يقع المشروع في بلدة يارون في جنوب لبنان وتبلغ مساحته الاجمالية المبنية حوالي 1600 مترا مربع. وهو عبارة عن قاعة ملعب رياضي مغلق مع خدماتها مؤلفة من منشأ حديدي مغطى بال (Sandwich Panel)